

INFORME TÉCNICO DIARIO Nº 190

El IDEAM comunica al Sistema Nacional de Gestión del Riesgo (SNGR) y al Sistema Nacional Ambiental (SINA).

Bogotá D. C.

Martes 10 de julio de 2019.

Hora de actualización 12:10 HLC

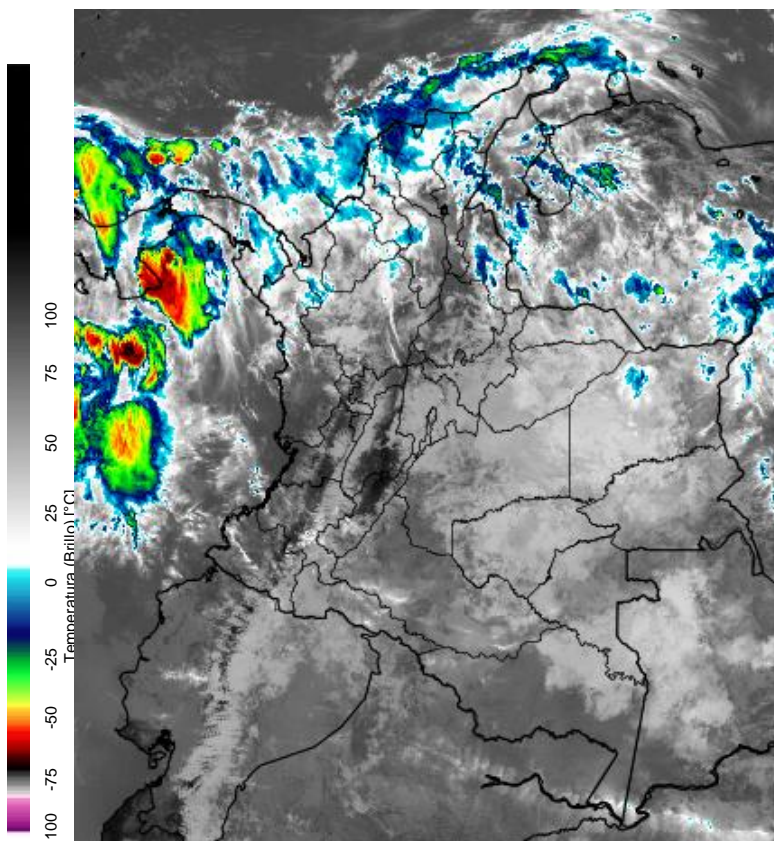


CONDICIONES HIDROMETEOROLÓGICAS ACTUALES

En las últimas 24 horas se ha mostrado moderadamente activa la condición lluviosa en la región Caribe mientras que disminuye en las demás regiones del país. El pronóstico para hoy indica que la zona más lluviosa será nuevamente la región Caribe, mientras que el norte de las regiones Pacífica, Andina y Orinoquia tendrán precipitaciones menos voluminosas. El centro y sur del país estarán relativamente secos, con cielo entre parcial y mayormente nublado.

IMAGEN SATELITAL

Canal Infrarrojo - GOES 16 | 09 de julio de 2019 | 11:30 HLC.



Consulte todos los días el pronóstico del tiempo y las alertas hidrometeorológicas vigentes del **IDEAM**, en un formato de calidad. Alrededor de las 7:30 a. m. está a disposición del público en www.ideam.gov.co.

Se puede ver también en dispositivos móviles **AQUÍ**



**ALERTA ROJA
PARA TOMAR ACCIÓN****ALERTA NARANJA
PARA PREPARARSE****ALERTA AMARILLA
PARA INFORMARSE**

LO MÁS DESTACADO

LLUVIAS REGISTRADAS EN LAS ÚLTIMAS 24 HORAS

En las últimas 24 horas se presentó un ligero descenso de las precipitaciones; las lluvias importantes se registraron especialmente en la región del Urabá Antioqueño, región Pacífico y sectores puntuales de la región Andina y el piedemonte Amazónico. El mayor acumulado de lluvia en 24 horas, se registró en el municipio de **Turbo (Antioquia) con 111.0 mm.**

ALERTA ROJA

- Por probabilidad alta de incrementos de nivel y/o inundaciones en el río Meta, río Guaviare y parte baja del río Inírida.
- Por probabilidad alta de crecientes súbitas en la cuenca del río Guatiquía y Guayuriba;
- Por probabilidad alta de deslizamientos de tierra en zonas inestables o de ladera ubicadas en algunos municipios de los departamentos de Antioquia y Cundinamarca en la región Andina; Cauca en la región Pacífica y Putumayo en la región de La Amazonía.
- Por probabilidad alta de amenaza de incendios de la cobertura vegetal en algunos municipios de los departamentos de Atlántico, Bolívar, La Guajira y Magdalena en la región Caribe; Boyacá, Cauca, Cundinamarca, Huila, Nariño, Norte de Santander, Santander, Tolima y Valle del Cauca en la región Andina; y Caquetá en la región Amazonía.

ALERTA NARANJA

- Por probabilidad media de incrementos de nivel y/o inundaciones en la parte alta del río Putumayo y parte baja del río Vaupés.
- Por probabilidad media de crecientes súbitas en las cuencas aportantes en la parte alta del río Magdalena; cuenca del río Atrato; corrientes del Urabá Antioqueño; cuenca del río San Juan; cuenca del río Baudó; ríos directos al Océano Pacífico en el departamento de Chocó; río Dagua; río Guapi; ríos Iscuandé y Tapaje; cuenca del río Patía; ríos aportantes en la cuenca alta del río Meta; cuencas de los ríos Ariari, Guejar, Guape y Guayabero; cuenca de los ríos Ortegua y Pescado; cuenca del río Mocoa; cuenca media del río Caquetá y cuenca media del río Putumayo
- Por probabilidad media de deslizamientos de tierra en zonas inestables o de ladera ubicadas en algunos municipios de los departamentos de Córdoba y Cesar en la región Caribe; Antioquia, Boyacá, Cundinamarca y Norte de Santander en la región Andina; Cauca, Chocó y Nariño en la región Pacífico; Casanare y Meta en la región Orinoquía; y Putumayo y Caquetá en la región Amazonía.
- Por probabilidad media de amenaza de incendios de la cobertura vegetal en algunos municipios de los departamentos de Cesar, La Guajira y Magdalena en la región Caribe; Boyacá, Cauca, Cundinamarca, Huila, Nariño, Norte de Santander, Santander, Tolima y Valle del Cauca en la región Andina y Meta en la región Orinoquía.

ALERTA AMARILLA

- Por probabilidad baja de incrementos de nivel y/o inundaciones en la cuenca del río Nechí; río Cauca en el sector de Guarandá; cuenca del río Sinú y río Arauca
- Por probabilidad baja de crecientes súbitas en la cuenca baja del río Ponce; cuencas de los ríos San Bartolomé y Cimitarra; afluentes de la cuenca del río Lebrija; cuenca de la Quebrada El Carmen en el sur de Cesar; ríos Sucio, Murri y Murindó; ríos directos al Mar Caribe; ríos que descienden a la ciénaga grande de Santa Marta; ríos que descargan al Mar Caribe; cuenca del río Cesar; cuencas de los ríos Tola y Rosario; ríos del Litoral Pacífico en los departamentos de Cauca y Valle del Cauca; cuenca del río Patía; cuenca del río Mira; afluentes en la cuenca alta de los ríos Meta y Casanare; y cuencas de los ríos Garagoa, Lengupá y Cusiana
- Por probabilidad baja de deslizamientos de tierra en zonas inestables o de ladera ubicadas en algunos municipios en las siguientes regiones: Orinoquía, Caribe, Pacífico, Andina y Amazonía.
- Por probabilidad alta de amenaza de incendios de la cobertura vegetal en algunos municipios de las siguientes regiones: Caribe y Andina.
- Por pleamar en el mar Caribe.
- Por tiempo lluvioso en el Mar Caribe y en el Océano Pacífico..

PRONÓSTICO CONDICIONES METEOROLÓGICAS ESPECIALES

ÁREA DEL VOLCÁN GALERAS

Durante las horas de la mañana y tarde se estima tiempo seco con cielo parcialmente cubierto. En la noche son previstas precipitaciones.

EL SERVICIO GEOLÓGICO COLOMBIANO reporta en nivel AMARILLO (III): CAMBIOS EN EL COMPORTAMIENTO DE LA ACTIVIDAD VOLCÁNICA. Lat: 1.55 Lon: -77.37

ELEVACIÓN (pies)	DIRECCIÓN	VELOCIDAD	
		NUDOS	Km/h
10.000	SURESTE	10 - 15	18 - 27
18.000	ESTE	20 - 25	36 - 45
24.000	ESTE	15 - 20	27 - 36
30.000	NORESTE	15 - 20	27 - 36

ÁREA DEL VOLCÁN NEVADO DEL HUILA

Se estima que durante gran parte de la jornada se presente tiempo seco, aunque al finalizar el día se incrementará la nubosidad.

EL SERVICIO GEOLÓGICO COLOMBIANO reporta en nivel AMARILLO (III): CAMBIOS EN EL COMPORTAMIENTO DE LA ACTIVIDAD VOLCÁNICA. Lat: 2.92 Lon: -76.05

ELEVACIÓN (pies)	DIRECCIÓN	VELOCIDAD	
		NUDOS	Km/h
10.000	ESTE	5 - 10	9 - 18
18.000	ESTE	25 - 30	45 - 54
24.000	ESTE	20 - 25	36 - 45
30.000	NORESTE	15 - 20	27 - 36

ÁREA DEL VOLCÁN CERRO MACHÍN

A lo largo de la jornada se estima cielo entre parcial y mayormente cubierto con predominio de tiempo seco.

EL SERVICIO GEOLÓGICO COLOMBIANO reporta en nivel AMARILLO (III): CAMBIOS EN EL COMPORTAMIENTO DE LA ACTIVIDAD VOLCÁNICA. Lat: 4.80 Lon: -75.62

ELEVACIÓN (pies)	DIRECCIÓN	VELOCIDAD	
		NUDOS	Km/h
10.000	SURESTE	0 - 5	0 - 9
18.000	ESTE	20 - 25	36 - 45
24.000	ESTE	20 - 25	36 - 45
30.000	ESTE	20 - 25	36 - 45

ÁREA DEL VOLCÁN NEVADO DEL RUIZ

En la mayor parte de la jornada se estima cielo parcialmente cubierto con tiempo seco, mientras que finalizando la tarde y en horas de la noche se espera aumento de nubosidad con precipitaciones entre ligeras y moderadas.

EL SERVICIO GEOLÓGICO COLOMBIANO reporta en nivel AMARILLO (III): CAMBIOS EN EL COMPORTAMIENTO DE LA ACTIVIDAD VOLCÁNICA. Lat: 4.89 Lon: -75.32

ELEVACIÓN (pies)	DIRECCIÓN	VELOCIDAD	
		NUDOS	Km/h
10.000	NORESTE	0 - 5	0 - 9
18.000	ESTE	15 - 20	27 - 36
24.000	ESTE	15 - 20	27 - 36
30.000	ESTE	15 - 20	27 - 36

ÁREA DEL COMPLEJO VOLCÁNICO CHILES-CERRO NEGRO DE MAYASQUER

Se estima que durante gran parte de la jornada se presente tiempo seco, aunque al finalizar el día se incrementará la nubosidad.

EL SERVICIO GEOLÓGICO COLOMBIANO reporta en nivel AMARILLO (III): CAMBIOS EN EL COMPORTAMIENTO DE LA ACTIVIDAD VOLCÁNICA. Lat: 0.81 Lon: -77.93 Lat: 0.76 Lon: -77.95

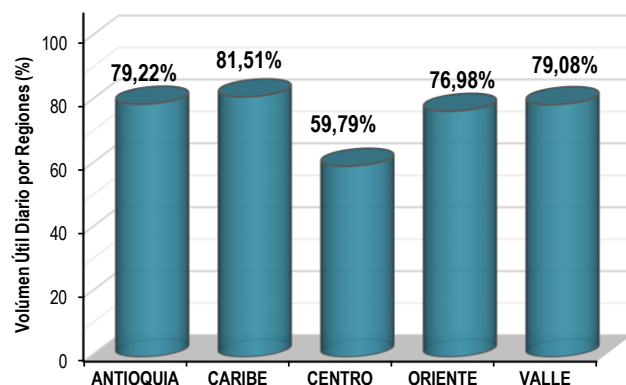
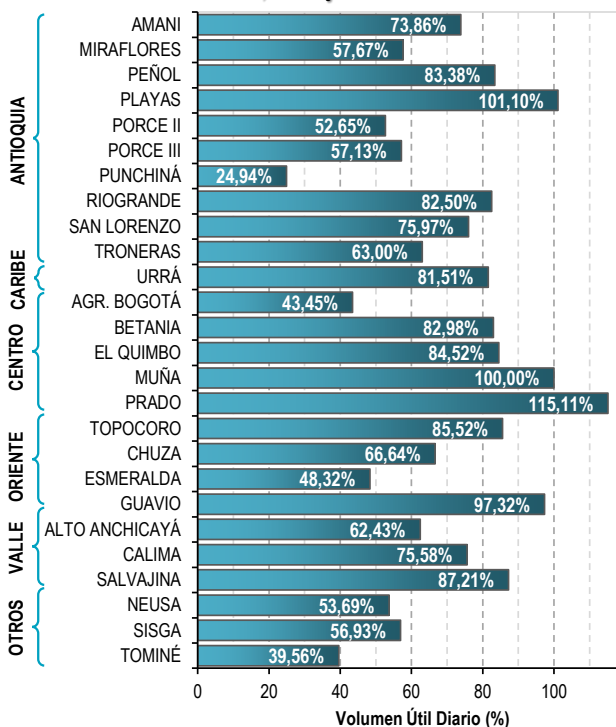
ELEVACIÓN (pies)	DIRECCIÓN	VELOCIDAD	
		NUDOS	Km/h
10.000	SURESTE	5 - 10	9 - 18
18.000	ESTE	25 - 30	45 - 54
24.000	NORESTE	20 - 25	36 - 45
30.000	NORESTE	20 - 25	36 - 45

ESTADO DE LOS EMBALSES

A continuación se relaciona el volumen útil diario de los principales embalses del país (expresado en porcentaje), de acuerdo con la información reportada por XM S.A. E.S.P en la siguiente dirección electrónica: <http://ido.xm.com.co/ido/SitePages/hidrologia.aspx?q=reservas>

VOLUMEN ÚTIL DIARIO EN LOS PRINCIPALES EMBALSES DEL PAÍS

Lunes, 08 de julio de 2019



Para estar informado diariamente
de lo que pasa con el **pronóstico
del tiempo y las alertas.**

Síguenos en Twitter
@IDEAMColombia



PRECIPITACIONES

A continuación se relacionan los municipios donde en las últimas 24 horas se registraron precipitaciones iguales o superiores a 30.0 mm.

Se aclara que las precipitaciones indicadas en los municipios, realmente corresponden a aquellos puntos en los cuales el IDEAM tiene estaciones de monitoreo, pero no necesariamente quiere decir que el dato corresponda a las lluvias que se presentaron directamente sobre el área urbana en donde se concentra la mayor población. En ocasiones la estación sobre la cual se destaca el mayor valor de precipitación, a pesar de pertenecer al municipio, puede quedar alejada del centro poblado principal.

DEPARTAMENTO	MUNICIPIO
AMAZONAS	Tarapacá (33,0).
ANTIOQUIA	Turbo (111,0) , Apartadó (105,0), Cáceres (102,0), Tarazá (70,0), Carepa (65,6), Valdivia (65,0), Puerto Berrio (54,6), Ituango (45,0), Chigorodó (34,6),.
ATLÁNTICO	Ponedera (49,0), Candelaria (40,0), Sabanalarga (34,0), Baranoa (33,0).
BOYACÁ	San Luis de Gaceno (52,8), Santa María (46,8), Toledo (Cubara-Boyacá) (30,0).
CAQUETÁ	Belén de Los Andaquíes (48,0).
CASANARE	Támara (36,3), Yopal (32,0),
CESAR	La Gloria (90,5), Pailitas (65,0), La Gloria (57,0), San Alberto (38,0), Pelaya (37,5), Astrea (35,0), Pueblo Bello (30,0).
CÓRDOBA	Tierralta (104,8), Ayapel (30,0).
GUAINÍA	Inírida (65,0).
LA GUAJIRA	Villanueva (37,0).
MAGDALENA	Puebloviejo (47,0), El Retén (32,0).
NARIÑO	Francisco Pizarro (97,0).
PUTUMAYO	Mocoa (52,2), Villagarzón (46,0).
SANTANDER	Sabana de Torres (41,0), Suaita (39,2).

Para estar informado diariamente de lo que pasa con el **pronóstico del tiempo y las alertas**.

Síguenos en Twitter
@IDEAMColombia



TEMPERATURAS MÁXIMAS

A continuación se relacionan los municipios donde en las últimas 24 horas se registraron temperaturas iguales o superiores a 35.0 °C.

Se aclara que las temperaturas indicadas en los municipios, realmente corresponden a aquellos puntos en los cuales el IDEAM tiene estaciones de monitoreo, pero no necesariamente quiere decir que el dato corresponda a las temperaturas que se presentaron directamente sobre el área urbana en donde se concentra la mayor población. En ocasiones la estación sobre la cual se destaca el mayor valor de temperatura, a pesar de pertenecer al municipio, puede quedar alejada del centro poblado principal.

DEPARTAMENTO	MUNICIPIO
BOLIVAR	María La Baja (36,4), Zambrano (36,0).
CESAR	Agustín Codazzi (37,8), Valledupar (36,8).
CUNDINAMARCA	Puerto Salgar (36,4).
HUILA	Villavieja (37,4).
LA GUAJIRA	Hatonuevo (35,8), Uribía (35,2).
NORTE DE SANTANDER	Cúcuta – Carmen de Tonchalá (36,0), Cúcuta – Aeropuerto Camilo Daza (35,7), Cúcuta – Cinera Villa Olga (35,4).
TOLIMA	Saldaña (37,4), Flandes (37,2), Guamo (37,2), Prado (36,8), Armero (36,2), Espinal (35,0).



PRONÓSTICO METEOROLÓGICO



Martes 09 y miércoles 10 de julio de 2019

REGIÓN	PRONÓSTICO
SABANA DE BOGOTÁ	<p>MARTES. Durante la tarde se espera nubosidad variada con predominio de tiempo seco. En horas de la noche, se estima cielo mayormente nublado con predominio de tiempo seco.</p> <p>MIÉRCOLES. En la jornada se espera cielo parcialmente cubierto con predominio de tiempo seco. No se descartan algunas lloviznas esporádicas en el sur oriente de la capital.</p>
CARIBE	<p>MARTES. En horas de la tarde se estiman lluvias de variada intensidad en zonas norte de Magdalena, Atlántico, Sucre y sur de Córdoba; el cielo estará mayormente nublado. Durante la noche las lluvias se intensificarán en zonas de Córdoba, Sucre, Bolívar, norte de Magdalena y estribaciones de la Sierra Nevada de Santa Marta.</p> <p>MIÉRCOLES. Se prevé cielo entre parcial y mayormente nublado; lluvias en sectores de Córdoba, Sucre, Bolívar, Atlántico, Magdalena y Cesar, especialmente, en horas de la noche.</p>
ARCHIPIÉLAGO DE SAN ANDRÉS, PROVIDENCIA Y SANTA CATALINA	<p>MARTES. Durante la tarde se prevé cielo parcial a mayormente cubierto; lluvias esporádicas en la tarde. En la noche, se espera que persista las condiciones de nubosidad y tiempo seco.</p> <p>MIÉRCOLES. Se prevé condiciones de nubosidad variada, con tiempo seco en las islas. Probabilidad de algunas lluvias ligeras en horas de la tarde.</p>
MAR CARIBE	<p>MARTES. Durante la jornada se espera cielo entre ligera y parcialmente cubierto en gran parte de la zona marítima salvo en el occidente, incluyendo zonas del Golfo de Urabá, con lluvias ligeras a moderadas.</p> <p>MIÉRCOLES. Durante la jornada se estiman condiciones de cielo parcialmente nublado, con probables lluvias en zonas del centro y de menor intensidad al occidente.</p>
ANDINA	<p>MARTES. En la jornada de la tarde se espera cielo parcialmente cubierto; lluvias en zonas de Antioquia, Santander, Boyacá y Cundinamarca; precipitaciones esporádicas en el eje cafetero. En la noche se esperan condiciones de cielo parcialmente cubierto; lluvias al occidente de Antioquia, y de menor intensidad en zonas de Boyacá y Santander.</p> <p>MIÉRCOLES. Durante la jornada se estiman condiciones de cielo parcial a mayormente nublado, con tiempo seco en la región. Son probables lluvias sectorizadas en zonas de Boyacá, Antioquia, oriente de Cundinamarca y sectores de Santander.</p>





PRONÓSTICO METEOROLÓGICO



Martes 09 y miércoles 10 de julio de 2019

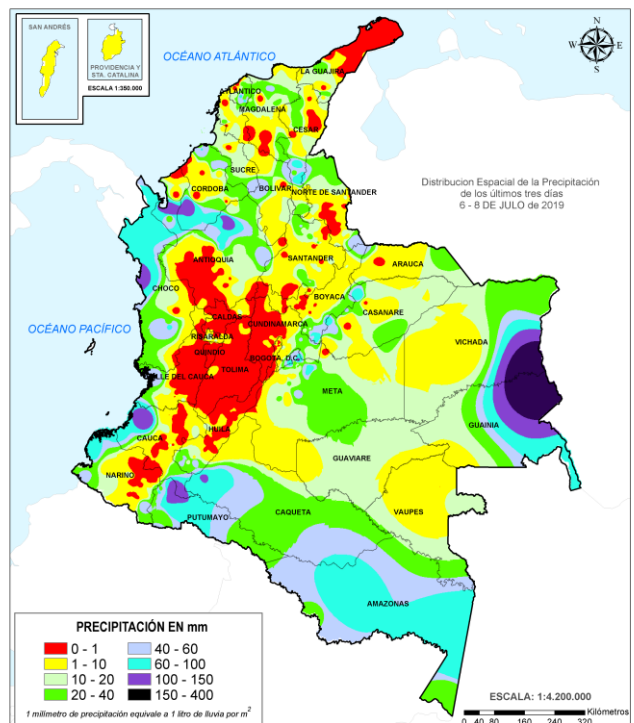
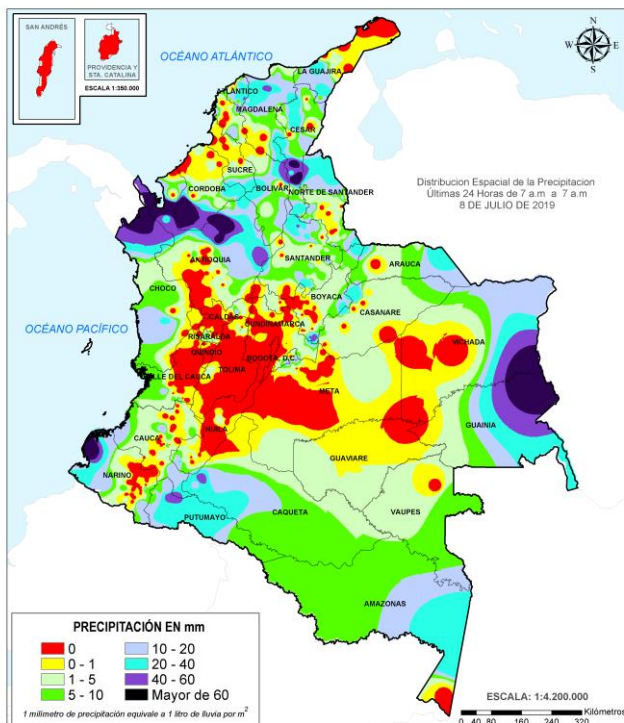
REGIÓN	PRONÓSTICO
INSULAR PACIFICO	<p>MARTES. Se estima cielo parcial a mayormente nublado. Lluvias ocasionales en Malpelo a lo largo de la jornada. En Gorgona lluvias ligeras en el día.</p> <p>MIÉRCOLES. Eventos de lluvia moderada a fuerte y abundante nubosidad se esperan a lo largo de la jornada en Gorgona. Lluvias de mayor intensidad en horas de la mañana en Malpelo y que luego, tenderá a disminución de lluvias para el resto del día.</p>
PACÍFICO	<p>MARTES. En la tarde se incrementa la nubosidad en la región; lluvias de variada intensidad en Chocó, norte de Valle del Cauca y occidente de Cauca y Nariño; alta probabilidad de actividad eléctrica. En la noche se estiman lluvias al sur y norte de Chocó y en el occidente de los departamentos de Valle del Cauca, Cauca y Nariño.</p> <p>MIÉRCOLES. Se espera condiciones nubosas con probabilidad de lluvias con mayor intensidad en Chocó y hacia el occidente de la región durante la tarde y noche.</p>
OCEANO PACIFICO	<p>MARTES. Se estima entre parcial a mayormente nublado; en el centro y norte de la cuenca del Pacífico se prevé lluvias moderadas a fuertes con tormentas eléctricas aisladas, principalmente en horas de la mañana y en la tarde.</p> <p>MIÉRCOLES. Se prevé lluvias moderadas a fuertes en el centro y sur del área durante la mañana. Disminuyen las lluvias en la tarde y en la noche.</p>
ORINOQUIA	<p>MARTES. Durante la tarde se espera cielo entre parcial y mayormente nublado; precipitaciones fuertes en Vichada y en Arauca; lloviznas en el piedemonte llanero. Durante las horas de la noche se estima cielo mayormente nublado; lluvias al norte de la región, en sectores del Arauca y Vichada.</p> <p>MIÉRCOLES. Durante el día se prevé entre parcial a mayormente nublado; lluvias en el oriente de Vichada y zonas de Arauca, en horas de la mañana. En la tarde se prevé nubarrones dispersos con lluvias en Meta y Arauca y Casanare. Para la noche con lluvias leves en el piedemonte de Arauca.</p>
AMAZONIA	<p>MARTES. Durante la tarde se estima aumento de la nubosidad en la región; se prevé lluvias de mayor intensidad en el oriente de Amazonas y de Guainía; lluvias moderadas en el piedemonte amazónico y para el resto de la región lluvias leves y dispersas. Para la noche se esperan condiciones de cielo parcialmente nublado con predominio de tiempo seco en la región, aunque no se descartan algunas lluvias eventuales en el occidente de Amazonas y sur de Guainía.</p> <p>MIÉRCOLES. Nubarrones dispersos en la región se prevé lluvias sectorizadas en Amazonas, Guaviare, Vaupés, oriente de Putumayo y de Caquetá, durante la tarde. Condiciones secas en la mañana y en la noche.</p>



MAPAS DE PRECIPITACIÓN

Precipitación diaria: desde las 7:00 a. m. del lunes 08 hasta las 7:00 a. m. del martes 09 de julio de 2019.

Precipitación últimas 72 horas: desde las 7:00 a. m. del sábado 06 hasta las 7:00 a.m. del martes 09 de julio de 2019.



ALERTAS VIGENTES E INFORMACIÓN ADICIONAL

Para mayor información sobre el pronóstico del estado del tiempo, informes técnicos diarios, comunicados especiales, mapas diarios de temperaturas máximas y mínimas e información diaria de precipitación se sugiere consultar los siguientes enlaces:

- [MAPA DIARIO DE TEMPERATURA MÁXIMA](#)
- [MAPA DIARIO DE TEMPERATURA MÍNIMA](#)

ALERTA POR DESCENSOS SIGNIFICATIVOS DE LAS TEMPERATURAS MÍNIMAS DEL AIRE

Se emite esta alerta por la probabilidad de descensos significativos de la temperatura del aire en horas de la madrugada para zonas de altiplano (entre los 2.500 y los 2.900 msnm) de los siguientes municipios:

REGIÓN ANDINA	
SITIOS PARA LOS CUALES SE GENERA LA ALERTA	
ALERTA AMARILLA	<p>ALTIPLANO CUNDIBOYACENSE:</p> <p>BOGOTÁ: Área Rural y Urbana.</p> <p>CUNDINAMARCA: Bojacá, Cajicá, Chía, Chipaque, Choachí, Chocontá, Cogua, Cota, Cucunubá, El Rosal, Facatativá, Funza, Fúquene, Gachancipá, Guachetá, Guasca, Guatavita, La Calera, Lenguaque, Madrid, Mosquera, Nemocón, Sesquilé, Sibate, Simijaca, Soacha, Sopó, Subachoque, Suesca, Susa, Sutatausa, Tabio, Tausa, Tenjo, Tocancipá, Ubaque, Ubaté, Villapinzón, Zipacón y Zipaquirá.</p> <p>BOYACÁ: Tunja, Aquitania, Arcabuco, Belén, Betétiva, Busbanzá, Caldas, Cerinza, Chiquinquirá, Chivatá, Ciénega, Cómbita, Corrales, Cucaita, Cuítiva, Chiquiza, Duitama, Firavitoba, Floresta, Gámeza, Iza, Villa de Leyva, Mongua, Monguí, Motavita, Nobsa, Oicatá, Paipa, Paz de Río, Pesca, Ráquira, Saboyá, Samacá, San Miguel de Sema, Santa Rosa de Viterbo, Siachoque, Socha, Sogamoso, Sora, Sotaquirá, Soracá, Tasco, Tibasosa, Toca, Tópaga, Tota, Tuta, Tutazá, Ventaquemada y Viracachá.</p>
	<p>ANTIOQUIA Y EJE CAFETERO:</p> <p>ANTIOQUIA: Angostura, Belmira, Entreríos, San Andrés, San José de La Montaña, San Pedro, Santa Rosa de Osos y Yarumal.</p> <p>CALDAS: Villamaría.</p> <p>RISARALDA: Santa Rosa de Cabal.</p>
	<p>CAUCA Y NARIÑO:</p> <p>CAUCA: Almaguer, Bolívar, Corinto, Inzá, Jambaló, La Vega, Miranda, Páez (Belalcázar), Puracé (Coconuco), San Sebastián, Santa Rosa, Silvia, Sotaró (Paispamba), Sucre, Toribío y Totoró.</p> <p>NARIÑO: Pasto, Aldana, Buesaco, Consacá, Contadero, Córdoba, Cuaspud (Carlosama), Cumbal, Chachagüí, El Tablón, Funes, Guaitarilla, Gualmatán, Iles, Imués, Ipiales, La Cruz, La Florida, Mallama (Piedrancha), Nariño, Ospina, Potosí, Providencia, Puerres, Pupiales, Sandoná, San Bernardo, San Pablo, Santa Cruz (Guachavés), Sapuyes, Tangua, Túquerres y Yacuanquer.</p>
	<p>SANTANDERES:</p> <p>NORTE DE SANTANDER: Cácora, Mutiscua, Pamplona y Silos.</p> <p>SANTANDER: Bolívar, El Peñón, Jesús María, Sucre y Vélez.</p>

Debido a que este fenómeno es local y está sujeto a cambios en variables tales como la nubosidad, la humedad y temperatura del aire y la intensidad y dirección del viento, el IDEAM monitorea permanentemente las condiciones atmosféricas y en caso de ser necesario emitirá nuevos comunicados. Por esto, se sugiere a los agricultores, ganaderos y floricultores estar atentos a los boletines y comunicados emitidos por la entidad.

ALERTAS POR NIVELES DE LOS RÍOS

REGIÓN ORINOQUIA

SITIOS PARA LOS CUALES SE GENERA LA ALERTA

**ALERTA
ROJA**

CRECIENTES SÚBITAS EN LA CUENCA RÍO GUATIKUÍA Y GUAYURIBA.

Se han registrado crecientes súbitas en los afluentes de los ríos Guatikuía y Guayuriba que descienden del piedemonte llanero. Similar comportamiento se registra en los niveles de la quebrada Rincón (afluente al río Blanco, a la altura del municipio de La Calera). Se reporta creciente súbita en el río Guayuriba, a la altura del puente vía Acacias e igualmente la UNGRD reporta hace unos días afectaciones en los municipios de Guamal, Acacias y Villavicencio.

NIVELES ALTOS EN EL RÍO META.

Niveles altos en el río Meta en el tramo comprendido entre los municipios de Puerto López (Meta) y Paz de Ariporo (Casanare). La Defensa Civil Colombiana (DCC) reporta afectaciones en el municipio de Cabuyaro (Meta), debido a una creciente súbita del río Metica.

NIVELES ALTOS EN EL RÍO GUAVIARE.

Se mantiene esta alerta dados los niveles altos del río Guaviare, con valores por encima de la cota de afectación a la altura de San José del Guaviare y Mapiripán (Meta). Especial atención en inmediaciones de San José del Guaviare, especialmente en la Inspección de la Carpa y la vereda Los Cámbulos.

NIVELES ALTOS EN LA PARTE BAJA DEL RÍO INÍRIDA.

Niveles altos en la parte baja del río Inírida a la altura del municipio de Inírida, en donde se prevén inundaciones debido al incremento de niveles de varias corrientes afluentes al río Inírida. Los niveles se encuentran en condición de ascenso y se espera que esta situación continúe durante los siguientes días.

PROBABILIDAD DE INUNDACIONES EN EL MUNICIPIO DE PUERTO CARREÑO.

Continúa la tendencia al ascenso en el nivel del río Orinoco con valores muy cercanos a la cota de afectación, por lo que no se descarta la posibilidad inundaciones, a la altura del municipio de Puerto Carreño.

ALERTAS POR NIVELES DE LOS RÍOS

REGIÓN ANDINA	SITIOS PARA LOS CUALES SE GENERA LA ALERTA	ALERTA NARANJA
CRECIENTES SÚBITAS EN LAS CUENCAS APORTANTES AL ALTO MAGDALENA. Crecientes súbitas en las cuencas de los ríos Guarapas, Suaza, Timaná, entre otros aportantes directos al alto Magdalena en el departamento del Huila. Se recomienda especial atención a la altura de los municipios de San Agustín, Pitalito, Elías y Acevedo (Huila).		

REGIÓN CARIBE	SITIOS PARA LOS CUALES SE GENERA LA ALERTA	ALERTA NARANJA
PROBABILIDAD DE CRECIENTES SÚBITAS EN LA CUENCA ALTA DEL ATRATO. Probabilidad de incrementos súbitos en los niveles de la parte alta del río Atrato y sus afluentes los ríos Andágueda, Cabi y Quito. Igualmente para los ríos Condoto, Tamaná, San Juan y Cértégui, pues no se descartan incrementos importantes de sus niveles.		
PROBABILIDAD DE CRECIENTES SÚBITAS EN LA CUENCA MEDIA Y BAJA DEL RÍO ATRATO. Se mantiene la probabilidad de crecientes súbitas para los aportantes del río Atrato en su parte media y baja, como lo son los ríos Bebarama, Napipí, Opagadó, Salaquí, Cacarica, Tanela, Tolo, Cuía, Chicué, Uva, Pogué, Bebarama, Bojayá, Napipí y Opagadó.		
PROBABILIDAD DE CRECIENTES SÚBITAS EN CORRIENTES DEL URABÁ ANTIOQUEÑO. Se mantiene esta alerta por probabilidad de crecientes súbitas en los ríos León, Mulatos, Guaduas, Carepa, Apartadó, Grande, Currulao, Guadualito, Zungo, Bobal y Bijagual, entre otros que desembocan al Golfo de Urabá, se recomienda especial atención en los municipios de Chigorodó, Carepa, Apartadó y Turbo.		

REGIÓN PACÍFICO	SITIOS PARA LOS CUALES SE GENERA LA ALERTA	ALERTA NARANJA
PROBABILIDAD DE CRECIENTES SÚBITAS EN LA CUENCA ALTA DEL RÍO SAN JUAN. Probabilidad de nuevas crecientes súbitas en los afluentes de la cuenca alta del río San Juan, especialmente en los ríos Tamaná, Condoto y Cajón, se recomienda especial atención a la altura de los municipios de Tadó, Santa Rita, Istmina, Andagoya, Condoto, Novita y Bebedó.		
PROBABILIDAD DE CRECIENTES SÚBITAS EN LA CUENCA MEDIA Y BAJA DEL RÍO SAN JUAN. Probabilidad de crecientes súbitas en el río San Juan y sus afluentes, especialmente los ríos Sípi, Capoma, Calima y Munguidó, se recomienda especial atención a la altura de los municipios de Sipí, Medio San Juan y Litoral de San Juan.		
PROBABILIDAD DE CRECIENTES SÚBITAS EN LA CUENCA DEL RÍO BAUDÓ. Probabilidad de crecientes súbitas en el río Baudó y sus afluentes, se recomienda especial atención en la cabecera municipal del municipio de Alto Baudó y para varios de sus corregimientos éntrelos cuales se destacan Santa María, Miacorá, Divisa, Cohecho, Chachajo, Santa Rita, La Pureza y Nauca.		

ALERTAS POR NIVELES DE LOS RÍOS

REGIÓN PACÍFICO	SITIOS PARA LOS CUALES SE GENERA LA ALERTA	ALERTA NARANJA
PROBABILIDAD DE CRECIENTES SÚBITAS EN LOS RÍOS DIRECTOS AL OCÉANO PACÍFICO EN EL DEPARTAMENTO DE CHOCÓ. Se mantiene esta alerta ante los posibles incrementos súbitos en el nivel de los ríos Jella, Chocolatal y sus afluentes en Bahía Solano, entre otros directos al Océano Pacífico en el departamento de Chocó.		
PROBABILIDAD DE CRECIENTE SÚBITA EN EL RÍO DAGUA Probabilidad de incremento súbito en el río Dagua en Buenaventura (Valle del Cauca). Especial atención para el corregimiento de Zacarías (Buenaventura).		
PROBABILIDAD DE CRECIENTES SÚBITAS EN EL RÍO GUAPI Probabilidad de crecientes súbitas en el nivel de lo río Guapi, el cual drenan sus aguas al Océano Pacífico al sur de Cauca.		
PROBABILIDAD DE CRECIENTES SÚBITAS EN LOS RÍOS ISCUANDÉ, TAPAJE Probabilidad de crecientes súbitas en los niveles de los ríos Iscuandé y Tapaje, los cuales drenan sus aguas al Océano Pacífico en el departamento de sur de Cauca.		
PROBABILIDAD DE CRECIENTES SÚBITAS EN LA CUENCA DEL RÍO PATÍA Probabilidad de crecientes súbitas en los afluentes al río Patía, espacialmente los ríos Guáitara, Juananbú y Mayo (Nariño).		

REGIÓN ORINOQUIA	SITIOS PARA LOS CUALES SE GENERA LA ALERTA	ALERTA NARANJA
PROBABILIDAD DE CRECIENTES SÚBITAS EN APORTANTES AL RÍO META (CUENCA ALTA). Probabilidad de crecientes súbitas en los ríos que descienden del piedemonte llanero, especialmente para los ríos Metica, Guamal, Humadea, Negro, Guacavía, Humea, Upía y Túa, entre otros afluentes de la cuenca alta del río Meta.		
CRECIENTES SÚBITAS EN LAS CUENCAS DE LOS RÍOS ARIARI, GUEJAR, GUAPE Y GUAYABERO. Moderadas fluctuaciones en el nivel del río Lozada a la altura del municipio de la Macarena, río Guejar en zona de influencia de los municipios de San Juan de Arama y Vistahermosa, y el río Ariari sobre los municipios de Cubarral y Puerto Rico, se espera que esta condición hidrológica se refleje en los demás aportantes en la cuenca alta del río Guaviare.		

ALERTAS POR NIVELES DE LOS RÍOS

REGIÓN AMAZONIA	SITIOS PARA LOS CUALES SE GENERA LA ALERTA	ALERTA NARANJA
CRECIENTES SÚBITAS EN LA CUENCA DE LOS RÍOS ORTEGUAZA Y PESCADO. Incrementos súbitos en los niveles del río Orteguaza y sus afluentes los ríos Caraño y Hacha en el piedemonte caqueteño, a la altura del municipio de Florencia (Caquetá), similar comportamiento en los niveles se espera para la cuenca del río Pescado. Se recomienda especial atención en las ciudades de Florencia, Paujil, Doncello, Albania y San José de Fragua.		
CRECIENTES SÚBITAS EN LA CUENCA DEL RÍO MOCOA (PARTE ALTA DEL RÍO CAQUETÁ) Se mantiene esta alerta dados los incrementos súbitos registrados en los niveles del cauce principal del río Mocoa y sus afluentes, especialmente en los ríos Pepino, Rumiyaco, Sangoyaco y Mulato (Putumayo).		
CRECIENTE SÚBITA EN LA CUENCA MEDIA DEL RÍO CAQUETÁ. Se mantiene esta alerta dado que se esta registrando un incremento súbito en el nivel del río Caquetá, con valores en el rango de altos históricos para la época a la altura del municipio de Santa Rosa (Cauca). Se recomienda especial atención en los municipios de Puerto Guzmán, Solita, Curillo y Solano en el departamento de Caquetá.		
INCREMENTOS SÚBITOS EN LA PARTE ALTA DEL RÍO PUTUMAYO Incrementos súbitos en los niveles de la parte alta del río Putumayo y sus afluentes, especialmente los ríos San Miguel, Sucio, Guineo y Guamuéz, se recomienda especial atención en los municipios de Puerres (Nariño), Santiago, Villagarzón, Orito y Puerto Asís (Putumayo).		
PROBABILIDAD DE CRECIENTES SÚBITAS EN LA CUENCA MEDIA DEL RÍO PUTUMAYO. Niveles altos en la parte media del río Putumayo a la altura de Puerto Leguizamo. Especial atención para las poblaciones de Puerto Vega, La Esmeralda, Canacas, Ancura, Playa Rica, Calmaron, Tres Bocanas y Peña Sora, las cuales son aledañas a Puerto Asís.		
NIVELES ALTOS EN LA PARTE BAJA DEL RIO VAUPÉS Niveles altos en la parte baja del río Vaupés a la altura del municipio de Mitú. Especial atención para zonas bajas y rurales particularmente para las comunidades indígenas en Mitú, Pedreras y Taraira.		

ALERTAS POR NIVELES DE LOS RÍOS

REGIÓN ANDINA	SITIOS PARA LOS CUALES SE GENERA LA ALERTA	ALERTA AMARILLA
PROBABILIDAD DE CRECIENTES SÚBITAS EN LA CUENCA BAJA DEL RÍO PORCE Probabilidad de incrementos súbitos en la cuenca baja del río Porce (Antioquia).		
INCREMENTOS EN LOS NIVELES DE LA CUENCA DEL RÍO NECHÍ Se registra incremento súbito en el nivel de la parte alta del río Nechí a la altura del municipio de Yarumal, dado el transito de la onda de creciente se prevé incremento moderado en la cuenca media y baja, espacialmente a la altura de los municipios de Zaragoza y Nechí.		
NIVELES ALTOS DEL RÍO CAUCA EN EL SECTOR DE GUARANDA. Se mantiene esta alerta dado que continúan altos los niveles del río Cauca entre los municipios de San Jacinto del Cauca (Bolívar), Guaranda (Sucre), Achí y Pinillos (Bolívar). Se recomienda a las autoridades hacer seguimiento al estado de los jarillones que encauzan protegen las poblaciones ribereñas.		
PROBABILIDAD DE CRECIENTES SÚBITAS EN LAS CUENCAS DE LOS RÍOS SAN BARTOLOMÉ Y CIMITARRA Se mantiene la alerta dadas las precipitaciones de variada intensidad que se vienen registrando en las últimas horas en las cuencas de los ríos San Bartolomé, Cimitarra y otros directos al río Magdalena (Antioquia), por lo que no se descartan incremento súbito en estos ríos y sus afluentes.		
PROBABILIDAD DE CRECIENTES SÚBITAS EN LOS AFLUENTES DE LA CUENCA DEL RÍO LEBRIJA. No se descartan Incrementos súbitos en los niveles de los afluentes al río Lebrija, especialmente el río de Oro (municipio de Girón).		
PROBABILIDAD DE CRECIENTES SÚBITA EN LA CUENCA QUEBRADA EL CARMEN (SUR DE CESAR). Probabilidad de crecientes súbitas en la quebrada el Carmen entre otros aportantes directos al río Magdalena.		
REGIÓN CARIBE	SITIOS PARA LOS CUALES SE GENERA LA ALERTA	ALERTA AMARILLA
NIVELES ALTOS EN LA CUENCA DEL RÍO SINÚ. Se mantienen los niveles altos en el río Sinú, especialmente en los municipios de Tierralta, Montería y Loricá (Córdoba).		
PROBABILIDAD DE CRECIENTES SÚBITAS EN LOS RÍOS SUCIO, MURRÍ Y MURINDÓ. Probabilidad de incrementos súbitos en los niveles de los ríos de montaña del departamento de Antioquia que drenan al río Atrato, como son los ríos Murri, Sucio y Murindó.		

ALERTAS POR NIVELES DE LOS RÍOS

REGIÓN CARIBE

SITIOS PARA LOS CUALES SE GENERA LA ALERTA

ALERTA AMARILLA

PROBABILIDAD DE CRECIENTES SÚBITAS EN LOS RÍOS DIRECTOS AL MAR CARIBE.

Probabilidad de crecientes súbitas en los ríos San Juan, Volcán, Canalete y otros arroyos directos al Caribe, especial atención en el municipio de Arboletes y el Corregimiento La Candelaria (Antioquia).

PROBABILIDAD DE CRECIENTES SÚBITAS EN LOS RÍOS QUE DESCENDEN A LA CIÉNAGA GRANDE DE SANTA MARTA.

Probabilidad de crecientes súbitas en los ríos que descenden a la Ciénaga Grande de Santa Marta, especialmente los ríos Fundación, Aracataca, Tucurín, Sevilla, Frío, entre otros afluentes.

PROBABILIDAD DE CRECIENTES SÚBITAS EN LOS RÍOS QUE DESCARGAN AL MAR CARIBE.

No se descartan posibles crecientes súbitas los ríos que descargan sus aguas al Mar Caribe, especialmente los ríos Piedras, Manzanares, Gaira, Guachaca, Mendiguaca, Buritaca, Don Diego, Palomino, Ancho, Tapias, Camarones y Ranchería, entre otros directos al Caribe y sus afluentes.

PROBABILIDAD DE CRECIENTES SÚBITAS EN LA CUENCA DEL RÍO CESAR.

Se mantiene esta alerta dada la probabilidad de incrementos súbitos en los niveles del río Cesar y sus afluentes a lo largo de la cuenca, se recomienda especial atención al río Guatapurí (afluente de la parte alta del río Cesar), en el área de influencia del municipio de Valledupar.

PROBABILIDAD DE INCREMENTO EN LOS NIVELES DE LOS RÍOS DE LA VERTIENTE DEL CATATUMBO

Se mantiene esta alerta dadas las fuertes lluvias en amplios sectores del departamento de Norte de Santander (especialmente en la zona norte), por lo cual se recomienda especial atención en las cuencas de los ríos Nuevo Presidente – Tres Bocas, Sardinata, Tibú Tarra, Algodonal, Socuavo Sur y Norte, Río de Oro y bajo Catatumbo.

REGIÓN PACÍFICO

SITIOS PARA LOS CUALES SE GENERA LA ALERTA

ALERTA AMARILLA

PROBABILIDAD DE CRECIENTES SÚBITAS EN LAS CUENCAS DE LOS RÍOS TOLA Y ROSARIO.

Probabilidad de crecientes súbitas en los ríos Tola, Rosario y sus afluentes, al sur occidente del departamento de Nariño.

PROBABILIDAD DE CRECIENTES SÚBITAS EN LOS RÍOS DEL LITORAL PACÍFICO EN EL DEPARTAMENTO DE CAUCA.

Probabilidad de crecientes súbitas en los ríos Timbiquí, Saija, Micay, Naya y sus afluentes, directos al Océano Pacífico en el departamento de Cauca. Se recomienda especial atención en el municipio de Timbiquí, particularmente en sectores como Francia, Buenos Aires, Unión de Vivienda, Bella Vista, entre otros, y en el sector rural Coteje y Cupí, localizados en la ribera de los ríos Timbiquí y Saija.

PROBABILIDAD DE CRECIENTES SÚBITAS EN LOS RÍOS DEL LITORAL PACÍFICO EN EL VALLE DEL CAUCA.

No se descartan incrementos súbitos en los niveles de los ríos Escalere, Anchicayá, Cajambre, Mayorquín, Raposo y sus afluentes, directos al Océano Pacífico en el departamento de Valle del Cauca.

ALERTAS POR NIVELES DE LOS RÍOS

REGIÓN PACÍFICO	SITIOS PARA LOS CUALES SE GENERA LA ALERTA	ALERTA AMARILLA
<p>PROBABILIDAD DE CRECIENTES SÚBITAS EN LA CUENCA DEL RÍO PATÍA Probabilidad de crecientes súbitas en el río Patía y sus afluentes, espacialmente los ríos Guachicono y Telembí en Barbacoas (Nariño).</p> <p>PROBABILIDAD DE CRECIENTES SÚBITAS EN LA CUENCA DEL RÍO MIRA Probabilidad de crecientes súbitas en el río Mira y sus afluentes espacialmente el río Guiza, se recomienda especial atención a la altura de los municipios de Ricaurte y Tumaco (Nariño).</p>		
REGIÓN ORINOQUIA	SITIOS PARA LOS CUALES SE GENERA LA ALERTA	ALERTA AMARILLA
<p>PROBABILIDAD DE CRECIENTES SÚBITAS EN LOS AFLUENTES AL RÍO META (CUENCA ALTA). Probabilidad de crecientes súbitas en Yucao, Melúa, Manacacías y caño Cumaral.</p> <p>PROBABILIDAD DE CRECIENTES SÚBITAS EN LA CUENCA DEL RÍO CASANARE (CUENCA ALTA). Probabilidad de crecientes súbitas en la cuenca de río Casanare y afluentes como el río Ariporo, a la altura de San Salvador. Especial atención para sectores bajos y rurales en el municipio de Puerto Rondón, e igualmente para las veredas de Puerto Colombia, El Cájaro en jurisdicción de Hato Corozal.</p> <p>PROBABILIDAD DE CRECIENTES SÚBITAS EN LAS CUENCAS DE LOS RÍOS GARAGOA, LENGUPÁ Y CUSIANA Se mantiene esta alerta ante la probabilidad de crecientes súbitas en los ríos Lengupá, Garagoa y Cusiana. Actualmente se observan incrementos moderados en el nivel de los ríos.</p> <p>NIVELES ALTOS EN EL RÍO ARAUCA. Se mantienen altos los niveles en el río Arauca a la altura de los municipios de Arauquita y Arauca. Especial recomendación para el municipio de Arauquita ya que varias corrientes en inmediaciones del centro poblado y en zonas rurales, tales como los caños La Colorada y Totomal también presentan niveles muy altos.</p>		

ALERTAS POR AMENAZAS DE DESLIZAMIENTO

ALERTA ROJA:

Amenaza alta a muy alta por deslizamientos de tierra detonados por lluvias, localizados en los siguientes municipios:

ALERTA NARANJA:

Amenaza moderada por deslizamientos de tierra detonados por lluvias, localizados en los siguientes municipios:

REGIÓN ANDINA	SITIOS PARA LOS CUALES SE GENERA LA ALERTA	ALERTA ROJA
ANTIOQUIA: Apartadó, Cáceres. CUNDINAMARCA: Guayabetal.		
REGIÓN PACÍFICA	SITIOS PARA LOS CUALES SE GENERA LA ALERTA	ALERTA ROJA
CAUCA: López.		
REGIÓN AMAZONIA	SITIOS PARA LOS CUALES SE GENERA LA ALERTA	ALERTA ROJA
PUTUMAYO: Mocoa, Villagarzón.		
REGIÓN CARIBE	SITIOS PARA LOS CUALES SE GENERA LA ALERTA	ALERTA NARANJA
CÓRDOBA: San Jose de Ure. CESAR: La Gloria, Valledupar.		
REGIÓN ANDINA	SITIOS PARA LOS CUALES SE GENERA LA ALERTA	ALERTA NARANJA
ANTIOQUIA: Briceño, Carepa, Tarazá, Turbo, Valdivia, Yarumal. BOYACÁ: Campohermoso, Macanal, San Luis de Gaceno, Santa María. CUNDINAMARCA: Medina, Paratebueno, Ubalá. NORTE DE SANTANDER: Chitagá, Toledo.		
REGIÓN PACÍFICO	SITIOS PARA LOS CUALES SE GENERA LA ALERTA	ALERTA NARANJA
CAUCA: El Tambo, Piamonte, Santa Rosa, Timbiquí. CHOCÓ: Alto Baudó (Pie de Pato), Bagadó, Bahía Solano (Mutis), Bajo Baudó (Pizarro), Bojayá (Bellavista), Carmen del Darién (Curbaradó), Condoto, El Cantón del San Pablo (Managrú), Istmina, Juradó, Lloró, Medio Atrato (Beté), Medio Baudó (Boca de Pepé), Nóvita, Nuquí, Quibdó, Río Iró (Santa Rita), Río Quito (Paimadó), Riosucio, Tadó. NARIÑO: Barbacoas, Francisco Pizarro (Salahonda), Ricaurte.		

ALERTAS POR AMENAZAS DE DESLIZAMIENTO

ALERTA ROJA:

Amenaza alta a muy alta por deslizamientos de tierra detonados por lluvias, localizados en los siguientes municipios:

ALERTA NARANJA:

Amenaza moderada por deslizamientos de tierra detonados por lluvias, localizados en los siguientes municipios:

REGIÓN ORINOQUIA	SITIOS PARA LOS CUALES SE GENERA LA ALERTA	ALERTA NARANJA
CASANARE: Monterrey, Sabanalarga, Támara. META: Acacías, Barranca de Upía, Cumaral, El Calvario, Restrepo, Villavicencio.		
REGIÓN AMAZONIA	SITIOS PARA LOS CUALES SE GENERA LA ALERTA	ALERTA NARANJA
PUTUMAYO: San Francisco. CAQUETÁ: Belén de los Andaquíes, San José del Fragua.		
REGIÓN CARIBE	SITIOS PARA LOS CUALES SE GENERA LA ALERTA	ALERTA AMARILLA
CÓRDOBA: Montelíbano, Puerto Libertador, Tierralta, Valencia.		
REGIÓN ANDINA	SITIOS PARA LOS CUALES SE GENERA LA ALERTA	ALERTA AMARILLA
ANTIOQUIA: Abejorral, Abriaquí, Amagá, Amalfi, Andes, Angelópolis, Anorí, Argelia, Armenia, Belmira, Betulia, Buriticá, Caicedo, Caldas, Campamento, Cañasgordas, Caracolí, Chigorodó, Ciudad Bolívar, Concordia, Dabeiba, Ebéjico, Fredonia, Frontino, Giraldo, Heliconia, Ituango, Maceo, Medellín, Montebello, Mutatá, Nariño, Olaya, Puerto Berrío, Puerto Nare, Puerto Triunfo, Remedios, Salgar, San Carlos, San Jerónimo, San Luis, San Pedro de Los Milagros, San Pedro de Urabá, Santa Bárbara, Santa Fe de Antioquia, Segovia, Sonsón, Sopetrán, Titiribí, Uramita, Urrao, Vigía del Fuerte, Yalí, Yolombó, Yondó (Casabe), Zaragoza. BOYACÁ: Almeida, Aquitania, Betétiva, Boavita, Buenavista, Chinavita, Chita, Chivor, Coper, Corrales, Covarachía, El Espino, Gámeza, Garagoa, Guicán, La Uvita, La Victoria, Labranzagrande, Maripí, Miraflores, Mongua, Moniquirá, Muzo, Otanche, Pachavita, Páez, Pajarito, Panqueba, Pauna, Paya, Paz de Río, Pisba, Puerto Boyacá, Quípama, Rondón, Saboyá, San Eduardo, San José de Pare, San Mateo, San Pablo de Borbur, Santana, Soatá, Socha, Socotá, Sogamoso, Tasco, Tibaná, Tópaga, Turmequé, Úmbita. CALDAS: Aguadas, Chinchiná, Filadelfia, La Merced, Manizales, Manzanares, Marmato, Marulanda, Neira, Pácora, Pensilvania, Salamina, Samaná, Supia, Villamaria. CUNDINAMARCA: Albán, Arbeláez, Bituima, Cabrera, Caparrapí, Cáqueza, Carmen de Carupa, Chaguaní, Chipaque, Choachí, Chocontá, Cogua, Cucunubá, El Colegio, El Peñón, Fusagasugá, Gachalá, Gachetá, Gama, Granada, Guaduas, Guatavita, Guayabal de Siquima, Gutiérrez, Junín, La Palma, La Peña, Lenguaque, Machetá, Manta, Nilo, Nimaima, Nocaima, Paima, Pandi, Pasca, Quetame, San Antonio de Tequendama, San Bernardo, San Cayetano, San Juan de Rioscco, Sesquilé, Sibaté, Sylvania, Soacha, Suesca, Sutatausa, Tausa, Tena, Tibacuy, Topaipi, Venecia, Vergara, Vianí, Villagómez, Villapinzón, Villeta, Viotá, Yacopí. HUILA: Aipe, Altamira, Colombia, Guadalupe, La Plata, Pitalito, Salado blanco, San Agustín, Suaza, Tarqui.		

ALERTAS POR AMENAZAS DE DESLIZAMIENTO

ALERTA ROJA:

Amenaza alta a muy alta por deslizamientos de tierra detonados por lluvias, localizados en los siguientes municipios:

ALERTA NARANJA:

Amenaza moderada por deslizamientos de tierra detonados por lluvias, localizados en los siguientes municipios:

REGIÓN ANDINA	SITIOS PARA LOS CUALES SE GENERA LA ALERTA	ALERTA AMARILLA
<p>NORTE DE SANTANDER: Cácuta, Chitagá, Cúcuta, El Tarra, El Zulia, Gramalote, Hacarí, Labateca, Lourdes, Mutiscua, Pamplona, San Calixto, Sardinata, Silos, Toledo.</p> <p>QUINDÍO: Calarcá, Córdoba, Salento.</p> <p>RISARALDA: Santa Rosa de Cabal.</p> <p>SANTANDER: Aguada, Albania, Barbosa, Bucaramanga, Carcasí, Charalá, Chipatá, Confines, Contratación, Coromoro, El Carmen, El Guacamayo, Florián, Floridablanca, Guavatá, Güepsa, La Belleza, La Paz, Landázuri, Lebrija, Macaravita, Málaga, Mogotes, Oiba, Onzaga, Puente Nacional, Rionegro, San Benito, San Miguel, San Vicente de Chucurí, Santa Helena del Opón, Sucre, Valle de San José, Vélez.</p> <p>TOLIMA: : Alpujarra, Anzoátegui, Armero (Guayabal), Ataco, Cajamarca, Casabianca, Fresno, Herveo, Icononzo, Lérída, Libano, Murillo, Natagaima, Palocabildo, Planadas, Rioblanco, Roncesvalles, Rovira, San Antonio, Villahermosa.</p>		
REGIÓN ORINOQUIA	SITIOS PARA LOS CUALES SE GENERA LA ALERTA	ALERTA AMARILLA
<p>ARAUCA: Tame.</p> <p>CASANARE Aguazul, Chámeza, Hato Corozal, La Salina, Nunchía, Paz de Ariporo, Pore, Recetor, Tauramena, Yopal.</p> <p>META: Cubarral, Guamal, San Juanito.</p>		
REGIÓN PACIFICO	SITIOS PARA LOS CUALES SE GENERA LA ALERTA	ALERTA AMARILLA
<p>CAUCA: Buenos Aires, Inzá, Jambaló, La Vega, Santander de Quilichao, Suárez.</p> <p>CHOCÓ: Cértegui, San José del Palmar, Sipí, Unguía.</p> <p>NARIÑO: Cumbitara, Linares, Samaniego.</p> <p>VALLE DEL CAUCA: Buenaventura, Bugalagrande, Calima (El Darién), Dagua, El Dovio, La Unión, San Pedro, Sevilla, Tuluá, Versalles, Vijes, Yumbo.</p>		
REGIÓN AMAZONIA	SITIOS PARA LOS CUALES SE GENERA LA ALERTA	ALERTA AMARILLA
<p>CAQUETÁ: Morelia, Puerto Rico.</p>		

ALERTAS POR AMENAZAS DE DESLIZAMIENTO

SECTORES VIALES IDENTIFICADOS CON POTENCIALIDAD DE DESLIZAMIENTOS DE TIERRA, EN LOS CUALES GENERAN ALERTAS

DEPARTAMENTO	SECTOR VIAL
CUNDINAMARCA	Bogotá – Villavicencio
BOYACÁ	Vía Sogamoso – Aguazul Santa María y el Secreto Santa María y San Luis de Gaceno
CASANARE	Yopal – Paz de Ariporo
ANTIOQUIA	Segovia – Yolombó La Ceja – Medellín Vía Medellín – Bolombolo Medellín – Gómez Plata La Mansa – Primavera Dabeiba – Santa Fé de Antioquia Amagá – Titiribi Medellín – Caucasia Cuiva – Taraza
CHOCÓ	Quibdó – Medellín
META	Bogotá - Villavicencio
HUILA	Garzón - Neiva

ALERTAS POR AMENAZAS DE INCENDIOS DE LA COBERTURA VEGETAL

ALERTA ROJA:

Amenaza Alta o muy alta de ocurrencia de incendios de la cobertura vegetal en zonas de bosques, cultivos y pastos, localizados en los siguientes municipios y sectores aledaños:

ALERTA NARANJA:

Amenaza moderada de ocurrencia de incendios de la cobertura vegetal en zonas de bosques, cultivos y pastos, localizados en los siguientes municipios y sectores aledaños:

REGIÓN CARIBE	SITIOS PARA LOS CUALES SE GENERA LA ALERTA	ALERTA ROJA
ATLÁNTICO: Puerto Colombia, Tubará. BOLÍVAR: Córdoba, Zambrano. LA GUAJIRA: Maicao, Manaure, Uribia. MAGDALENA: Algarrobo, Pivijay, Plato.		

REGIÓN ANDINA	SITIOS PARA LOS CUALES SE GENERA LA ALERTA	ALERTA ROJA
BOYACÁ: Siachoque, Susacón, Toca. CAUCA: Puerto Tejada. CUNDINAMARCA: Beltrán, Girardot, Nariño, Pacho, Supatá. HUILA: Neiva, Tello. NARIÑO: Albán (San José), Arboleda (Berruecos), Buesaco, Chachagüí, Nariño, Pasto, San Bernardo, San Lorenzo, San Pablo, San Pedro de Cartago (Cartago), Taminango. NORTE DE SANTANDER: Ocaña. SANTANDER: Betulia, Charta, Girón, Matanza, Suratá. TOLIMA: Carmen De Apicalá, Chaparral, Coyaima, Cunday, Flandes, Guamo, Ibagué, Ortega, Prado, Purificación, Saldaña, San Luis, Suárez, Villarrica. VALLE DEL CAUCA: Buga, Candelaria, Florida, Palmira, Pradera.		

REGIÓN AMAZONIA	SITIOS PARA LOS CUALES SE GENERA LA ALERTA	ALERTA ROJA
CAQUETÁ: San Vicente del Caguán.		

REGIÓN CARIBE	SITIOS PARA LOS CUALES SE GENERA LA ALERTA	ALERTA NARANJA
CESAR: Agustín Codazzi, La Paz, Rio de Oro, San Diego, San Martín. LA GUAJIRA: Albania, Riohacha, San Juan del Cesar. MAGDALENA: Remolino, Santa Marta.		

ALERTAS POR AMENAZAS DE INCENDIOS DE LA COBERTURA VEGETAL

ALERTA ROJA:

Amenaza Alta o muy alta de ocurrencia de incendios de la cobertura vegetal en zonas de bosques, cultivos y pastos, localizados en los siguientes municipios y sectores aledaños:

ALERTA NARANJA:

Amenaza moderada de ocurrencia de incendios de la cobertura vegetal en zonas de bosques, cultivos y pastos, localizados en los siguientes municipios y sectores aledaños:

REGIÓN ANDINA	SITIOS PARA LOS CUALES SE GENERA LA ALERTA	ALERTA NARANJA
BOYACÁ: Jenesano. CAUCA: Bolívar, Miranda, Popayán, San Sebastián, Silvia, Sotará (Paispamba), Toribío, Totoró, Villa Rica. CUNDINAMARCA: Agua de Dios, Anapoima, Apulo, Guataquí, Jerusalén, Pulí, Quipile, Ricaurte, Tocaima, Útica. HUILA: Palermo. NARIÑO: El Tablón, La Cruz. NORTE DE SANTANDER: Ábrego, La Playa. SANTANDER: Curití, El Playón, Galán, Guaca, Piedecuesta, Puerto Parra, San Andrés, Tona. TOLIMA: Ambalema, Coello, Dolores, Espinal, Melgar, Piedras, Valle de San Juan, Venadillo. VALLE DEL CAUCA: Cali.		

REGIÓN ORINOQUÍA	SITIOS PARA LOS CUALES SE GENERA LA ALERTA	ALERTA NARANJA
META: Uribe.		

REGIÓN CARIBE	SITIOS PARA LOS CUALES SE GENERA LA ALERTA	ALERTA AMARILLA
ATLÁNTICO: Piojó. BOLÍVAR: Turbaco. CESAR: El Paso. CÓRDOBA: Puerto Escondido. LA GUAJIRA: Barrancas. MAGDALENA: Fundación, Nueva Granada, Santa Ana, Santa Bárbara de Pinto. SUCRE: Corozal, Morroa.		

REGIÓN ANDINA	SITIOS PARA LOS CUALES SE GENERA LA ALERTA	ALERTA AMARILLA
BOGOTÁ: Bogotá, D.C. BOYACÁ: Arcabuco, Chíquiza, Chivatá, Oicatá, Paipa, Pesca, Ráquira, Sáchica, Samacá, San Miguel de Sema, Tinjacá, Ventaquemada, Villa de Leiva. CAUCA: Caldone, Caloto, Corinto, Guachene, La Sierra, Padilla, Páez (Belalcázar), Piendamó, Rosas.		

ALERTAS POR AMENAZAS DE INCENDIOS DE LA COBERTURA VEGETAL

REGIÓN ANDINA	SITIOS PARA LOS CUALES SE GENERA LA ALERTA	ALERTA AMARILLA
<p>CUNDINAMARCA: Anolaima, Bojacá, Cachipay, Cajicá, Chía, Cota, El Rosal, Facatativá, Funza, Fúquene, Guachetá, La Calera, La Mesa, La Vega, Madrid, Mosquera, Quebradanegra, San Francisco, Sasaima, Sopó, Subachoque, Susa, Tabio, Tenjo, Zipacón, Zipaquirá.</p> <p>HUILA: Baraya.</p> <p>NARIÑO: Consacá, Cumbal, El Tambo.</p> <p>NORTE DE SANTANDER: Arboledas, Bochalema, Cáchira, Chinácota, Cucutilla, Durania, Los Patios, Salazar, San Cayetano, Santiago, Villa Caro, Villa del Rosario.</p> <p>SANTANDER: Cerrito, Cimitarra, Concepción.</p> <p>VALLE DEL CAUCA: El Cerrito.</p>		

ALERTAS METEOMARINA

MAR CARIBE

ALERTA AMARILLA

POR TIEMPO LLUVIOSO

En zonas del occidente del mar Caribe cerca al litoral, se mantiene en alerta por tiempo lluvioso con actividad eléctrica. Por lo anterior, el IDEAM recomienda a los habitantes costeros estar atentos a las condiciones meteorológicas y a embarcaciones de poco calado, consultar con las Capitanías de puerto antes de zarpar.

POR PLEAMAR

Hasta el próximo julio 12, en el Archipiélago de San Andrés y Providencia; se registrará una de la pleamares más significativas del mes. Por lo anterior, se recomienda a los habitantes costeros estar atentos a la evolución de este fenómeno.

OCÉANO PACÍFICO

ALERTA AMARILLA

POR TIEMPO LLUVIOSO

La alerta por tiempo lluvioso en el océano Pacífico nacional incluido el litoral se mantendrá, incluso se estima presencia de actividad eléctrica y rachas de viento a diferentes horas.

Por lo anterior, el IDEAM recomienda a los habitantes costeros estar atentos a las condiciones meteorológicas y a embarcaciones de poco calado, consultar con las Capitanías de puerto antes de zarpar en zonas de inminente tempestad.

°C: grados Celsius

m: metros

mm: milímetros

msnm: metros sobre nivel del mar

Km/h: kilómetros por hora

HLC: hora local colombiana

GOES: Geostationary Operational Environmental Satellites (Satélite Geoestacionario Operacional Ambiental).

GOES-16 es el designado GOES-Este, localizado en 75° W sobre el ecuador geográfico.

PNN: Parque Nacional Natural

SFF: Santuario de Fauna y Flora



ALERTA ROJA. PARA TOMAR ACCIÓN Advierte al Sistema Nacional de Gestión del Riesgo de Desastres sobre el peligro de un fenómeno y sus efectos adversos sobre la población. Se emite una alerta sólo cuando la identificación de un evento extraordinario indique la amenaza inminente y cuando la gravedad del fenómeno requiera atención prioritaria de los comités departamentales y locales.



ALERTA NARANJA. PARA PREPARARSE Indica la amenaza de un fenómeno. No implica riesgo inmediato por lo que es catalogado como un mensaje para informarse y prepararse. El aviso implica vigilancia continua ya que las condiciones son propicias para el desarrollo de un suceso natural.



ALERTA AMARILLA. PARA INFORMARSE Se emite cuando las condiciones hidrometeorológicas son favorables para la ocurrencia de un fenómeno natural y pueden aumentar el riesgo según los pronósticos. Por sus características, este nivel está encaminado a informar.

CONDICIONES NORMALES Indica que no existe ninguna clase de alerta para la región o zona mencionada.

Yolanda GONZÁLEZ H. | Directora General

Mery E. FERNÁNDEZ P. | Jefe Oficina del Servicio de Pronósticos y Alertas

Profesionales de Turno:

Alberto PARDO (Hidrólogo), Felipe ESPEJO (Incendios), Sergio ROJAS (Deslizamientos), Luis LÓPEZ (Meteorólogo), Mauricio TORRES (Datos) y Julián URREA (Coordinador).

<http://www.ideam.gov.co>

Correos electrónicos: servicio@ideam.gov.co, alertas@ideam.gov.co

Calle 25D # 96B – 70, Piso 3. Bogotá, D.C., Colombia.

Teléfono: 3075625 Ext. 1334–1336.

Síguenos en:

